

INFORME TÉCNICO DIARIO Nº 024

El IDEAM comunica al Sistema Nacional de Gestión del Riesgo (SNGR) y al Sistema Nacional Ambiental (SINA).

Bogotá D. C.

Jueves 24 de enero de 2019.

Hora de actualización:
11:40 a. m.

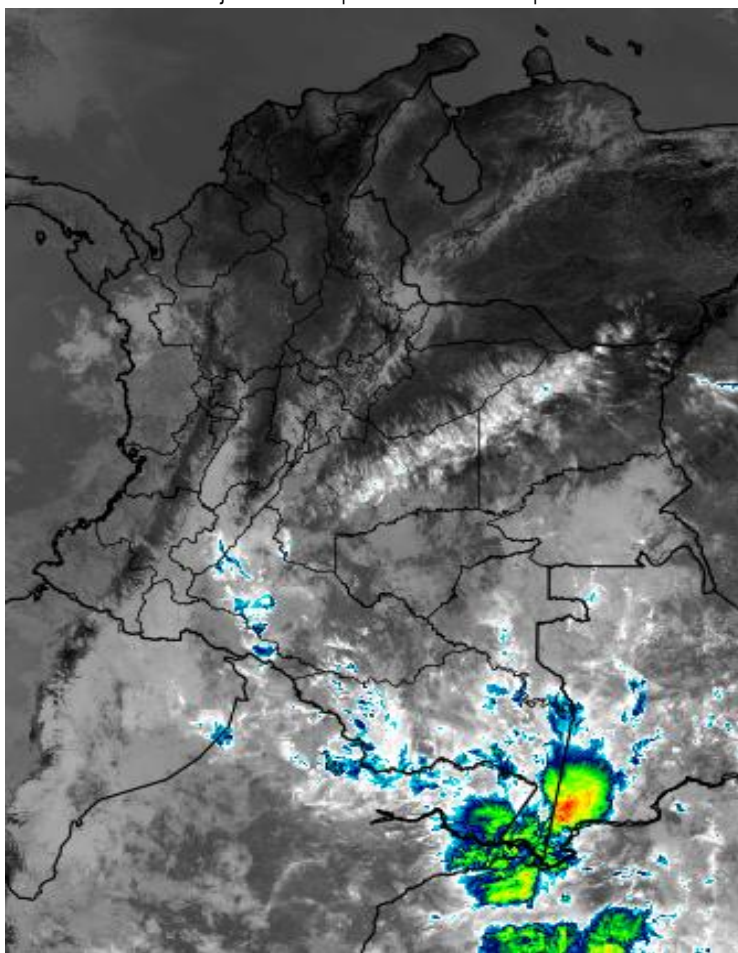


CONDICIONES HIDROMETEOROLÓGICAS ACTUALES

A lo largo del país el cielo ha permanecido entre parcial y mayormente cubierto, la mayor nubosidad en el sur del país, incluso con lluvias entre moderadas y fuertes en Amazonas, Caquetá, de menor intensidad en Putumayo, Vaupés, además en sectores de Meta, donde han sido de menor intensidad. Se estima que el día de hoy se registren lluvias en sectores de la Región Pacífica, Andina, sur de Orinoquia y de mayor intensidad en la región Amazonas.

IMAGEN SATELITAL

Canal Infrarrojo - GOES 16 | 24 de enero de 2019 | 10:45 a. m.



Consulte todos los días el pronóstico del tiempo y las alertas hidrometeorológicas vigentes del **IDEAM**, en un formato de calidad. Alrededor de las 7:30 a. m. está a disposición del público en www.ideam.gov.co.

Se puede ver también en dispositivos móviles **AQUÍ**





LO MÁS DESTACADO

LLUVIAS REGISTRADAS EN LAS ÚLTIMAS 24 HORAS

- En las últimas 24 se presentó un moderado incremento de las precipitaciones, las cuales principalmente se concentraron en las regiones de la Amazonia, Orinoquia e igualmente en sectores aislados de la Pacífico. El mayor volumen de lluvia se registró en el municipio de **Puerto Caicedo (Putumayo)**, con **53.0 mm**.

ALERTA ROJA

- Por alta posibilidad de ocurrencia de incendios de la cobertura vegetal en zonas de bosques, cultivos y pastos localizados en departamentos de las regiones: Caribe, Orinoquia y Andina.
- Por viento y oleaje en el mar Caribe.

ALERTA NARANJA

- Por moderada posibilidad de ocurrencia de incendios de la cobertura vegetal en zonas de bosques, cultivos y pastos localizadas en departamentos de las siguientes regiones: Caribe, Andina y Orinoquia.

ALERTA AMARILLA

- Por incrementos leves de niveles en corrientes del departamento de Caquetá.
- Por baja probabilidad de deslizamientos de tierra en sectores inestables o de alta pendiente, localizados en departamentos de las siguientes regiones: Caribe, Andina, Pacífica, Orinoquia y Amazonia.
- Por pleamar tanto en el mar Caribe como en el Océano Pacífico.

PARA TENER EN CUENTA

- Se genera alerta por niveles bajos en el río Magdalena en el tramo comprendido entre Barrancabermeja y Puerto Wilches en el departamento de Santander; ésta condición hidrológica podría causar restricción en los puntos de bocatomas para acueductos y también en la navegación (especialmente para embarcaciones de mediano y gran calado). En Barrancabermeja comienzan a recuperarse los niveles, siendo los registros correspondientes a valores que oscilan en el rango de medios a bajos.

PRONÓSTICO CONDICIONES METEOROLÓGICAS ESPECIALES

ÁREA DEL VOLCÁN GALERAS

Nubosidad variable a lo largo de la jornada con predominio de tiempo seco hasta entrada la tarde, luego se prevén lluvias.

EL SERVICIO GEOLÓGICO COLOMBIANO reporta en nivel AMARILLO (III): CAMBIOS EN EL COMPORTAMIENTO DE LA ACTIVIDAD VOLCÁNICA. Lat: 155 Lon: -77.37

ELEVACIÓN (pies)	DIRECCIÓN	VELOCIDAD	
		NUDOS	Km/h
10.000	ESTE-SURESTE	10 - 15	18 - 27
18.000	NORTE-NORESTE	5 - 10	9 - 18
24.000	NORTE-NORESTE	5 - 10	9 - 18
30.000	ESTE	10 - 15	18 - 27

ÁREA DEL VOLCÁN NEVADO DEL HUILA

Cielo entre parcialmente cubierto y cubierto con lloviznas/lluvias ligeras a diferentes horas.

EL SERVICIO GEOLÓGICO COLOMBIANO reporta en nivel AMARILLO (III): CAMBIOS EN EL COMPORTAMIENTO DE LA ACTIVIDAD VOLCÁNICA. Lat: 2.92 Lon: -76.05

ELEVACIÓN (pies)	DIRECCIÓN	VELOCIDAD	
		NUDOS	Km/h
10.000	ESTE-SURESTE	5 - 10	9 - 18
18.000	NORESTE	10 - 15	9 - 18
24.000	NORTE	15 - 20	27 - 36
30.000	ESTE	10 - 15	18 - 27

ÁREA DEL VOLCÁN CERRO MACHÍN

En las horas de la mañana se prevé tiempo seco. Después del mediodía se incrementará la nubosidad con precipitaciones ligeras y ocasionales.

EL SERVICIO GEOLÓGICO COLOMBIANO reporta en nivel AMARILLO (III): CAMBIOS EN EL COMPORTAMIENTO DE LA ACTIVIDAD VOLCÁNICA. Lat: 4.80 Lon: -75.62

ELEVACIÓN (pies)	DIRECCIÓN	VELOCIDAD	
		NUDOS	Km/h
10.000	SUR-SURESTE	5 - 10	9 - 18
18.000	NORESTE	10 - 15	18 - 27
24.000	NORTE	15 - 20	27 - 36
30.000	ESTE	5 - 10	9 - 18

ÁREA DEL VOLCÁN NEVADO DEL RUIZ

Se estima que durante gran parte de la jornada se presente tiempo seco, aunque al finalizar el día se incrementará la nubosidad.

EL SERVICIO GEOLÓGICO COLOMBIANO reporta en nivel AMARILLO (III): CAMBIOS EN EL COMPORTAMIENTO DE LA ACTIVIDAD VOLCÁNICA. Lat: 4.89 Lon: -75.32

ELEVACIÓN (pies)	DIRECCIÓN	VELOCIDAD	
		NUDOS	Km/h
10.000	SURESTE	5 - 10	9 - 18
18.000	NORESTE	15 - 20	27 - 36
24.000	NORTE	20 - 25	36 - 45
30.000	ESTE	5 - 10	9 - 18

ÁREA DEL COMPLEJO VOLCÁNICO CHILES-CERRO NEGRO DE MAYASQUER

En las horas de la mañana se prevé tiempo seco. Después del mediodía se incrementará la nubosidad con precipitaciones ligeras y ocasionales.

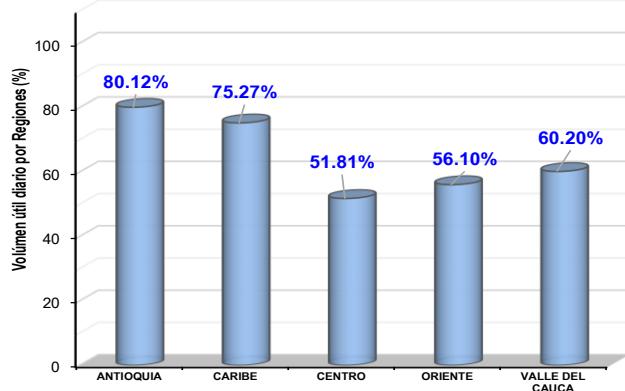
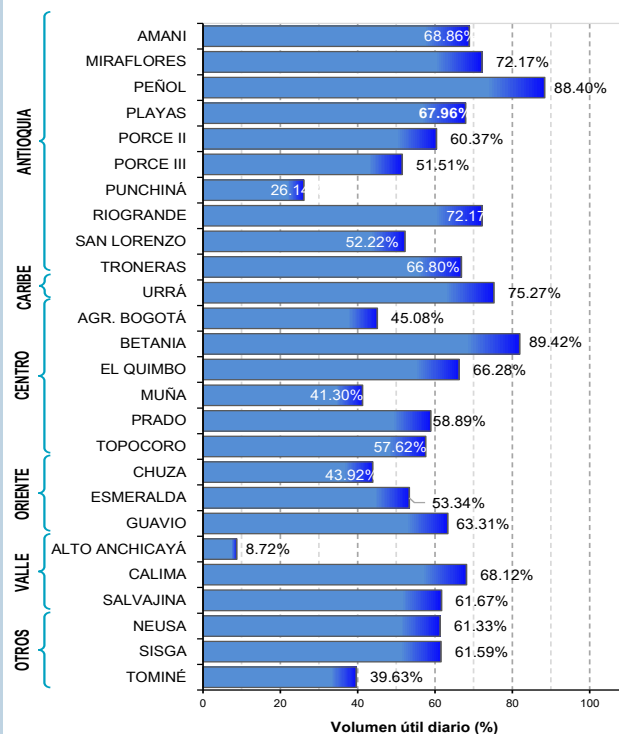
EL SERVICIO GEOLÓGICO COLOMBIANO reporta en nivel AMARILLO (III): CAMBIOS EN EL COMPORTAMIENTO DE LA ACTIVIDAD VOLCÁNICA. Lat: 0.81-Lon:77.93 Lat: 0.76 Lon:-77.95

ELEVACIÓN (pies)	DIRECCIÓN	VELOCIDAD	
		NUDOS	Km/h
10.000	ESTE-SURESTE	5 - 10	9 - 18
18.000	NORESTE	10 - 15	18 - 27
24.000	NORESTE	10 - 15	18 - 27
30.000	ESTE	15 - 20	27 - 36

ESTADO DE LOS EMBALSES

A continuación se relaciona el volumen útil diario de los principales embalses del país (expresado en porcentaje), de acuerdo con la información reportada por XM S.A. E.S.P en la siguiente dirección electrónica: <http://ido.xm.com.co/ido/SitePages/hidrologia.aspx?q=reservas>

VOLUMEN ÚTIL DIARIO EN LOS PRINCIPALES EMBALSES DEL PAÍS



Para estar informado diariamente de lo que pasa con el **pronóstico del tiempo y las alertas.**

Síguenos en Twitter
@IDEAMColombia



PRECIPITACIONES

A continuación se relacionan los municipios donde en las últimas 24 horas se registraron precipitaciones iguales o superiores a 10.0 mm.

Se aclara que las precipitaciones indicadas en los municipios, realmente corresponden a aquellos puntos en los cuales el IDEAM tiene estaciones de monitoreo, pero no necesariamente quiere decir que el dato corresponda a las lluvias que se presentaron directamente sobre el área urbana en donde se concentra la mayor población. En ocasiones la estación sobre la cual se destaca el mayor valor de precipitación, a pesar de pertenecer al municipio, puede quedar alejada del centro poblado principal.

DEPARTAMENTO	MUNICIPIO
AMAZONAS	La Chorrera (26.5), Leticia (14.8).
CAQUETÁ	Solano (29.3), Valparaíso (25.0), Belén de Los Andaquíes (21.0).
CAUCA	Puracé (22.1), Guapi (18.6).
CHOCÓ	Quibdó (16.2).
NORTE DE SANTANDER	Toledo (29.0).
PUTUMAYO	Puerto Caicedo (53.0) , San Miguel (22.3), Puerto Leguízamo (18.5).
VAUPÉS	Mitú (15.0).

Para estar informado diariamente de lo que pasa con el **pronóstico del tiempo y las alertas**.

Síguenos en Twitter
@IDEAMColombia



TEMPERATURAS MÁXIMAS

A continuación se relacionan los municipios donde en las últimas 24 horas se registraron temperaturas iguales o superiores a 37.0 °C.

Se aclara que las temperaturas indicadas en los municipios, realmente corresponden a aquellos puntos en los cuales el IDEAM tiene estaciones de monitoreo, pero no necesariamente quiere decir que el dato corresponda a las temperaturas que se presentaron directamente sobre el área urbana en donde se concentra la mayor población. En ocasiones la estación sobre la cual se destaca el mayor valor de temperatura, a pesar de pertenecer al municipio, puede quedar alejada del centro poblado principal.

DEPARTAMENTO	MUNICIPIO
ANTIOQUIA	Valparaíso (38.8).
BOLÍVAR	Zambrano (39.6), María La Baja (38.0), Pinillos (37.2).
CÓRDOBA	Montería (37.8), Ciénaga de Ordo (37.6).
CUNDINAMARCA	Jerusalén (36.0).
HUILA	Villavieja (38.8).
SANTANDER	Capitanejo (38.2).
SUCRE	Sucre (37.2).
TOLIMA	Natagaima (38.4), Ambalema (38.4), Guamo (38.0), Armero-Guayabal (37.2).

ALERTA POR DESCENSOS EN LA TEMPERATURA MÍNIMA DEL AIRE CON PROBABILIDAD DE OCURRENCIA DE HELADAS

A continuación, se relacionan los municipios en donde se pueden registrar temperaturas iguales o inferiores a 5.0 °C:

REGIÓN ANDINA	
SITIOS PARA LOS CUALES SE GENERA LA ALERTA	
ALERTA AMARILLA	BOYACÁ: Cerinza (3.6), Paipa (4.4), Sogamoso (4.4), Duitama (4.6).



PRONÓSTICO METEOROLÓGICO



Jueves 24 y viernes 25 de enero de 2019

REGIÓN	PRONÓSTICO
SABANA DE BOGOTÁ	<p>JUEVES. Prevalecerá el cielo parcialmente cubierto con predominio de tiempo seco durante la tarde. Se pronostica predominio de tiempo seco en la ciudad y en la Sabana, con cielo parcialmente cubierto durante la noche.</p> <p>VIERNES. Se pronostica predominio de tiempo seco en la ciudad y en la Sabana, con cielo entre parcial y mayormente cubierto durante la jornada.</p>
CARIBE	<p>JUEVES. Condiciones de tiempo seco y cielo entre ligeramente cubierto y mayormente despejado. Posibles lloviznas en el suroccidente de Córdoba al finalizar la tarde. Altas temperaturas y vientos fuertes especialmente en áreas del litoral central. Se mantendrán condiciones de tiempo seco y escasa nubosidad, no se descartan lloviznas al sur de Córdoba y Bolívar.</p> <p>VIERNES. Se estima que, en gran parte de la región, se mantengan condiciones de tiempo seco con escasa nubosidad. Altas temperaturas y vientos fuertes en áreas del litoral central y la península de La Guajira</p>
ARCHIPIÉLAGO DE SAN ANDRÉS, PROVIDENCIA Y SANTA CATALINA	<p>JUEVES. En la tarde se prevé que las condiciones se mantengan con cielo entre ligero y parcialmente nublado y tiempo seco. Se advierte tiempo seco en la noche con cielo entre ligera y parcialmente nublado.</p> <p>VIERNES. Tanto en San Andrés como en Providencia y Santa Catalina se pronostica cielo ligeramente cubierto con predominio de tiempo seco.</p>
MAR CARIBE	<p>JUEVES. El mar Caribe colombiano se mantendrá con tiempo seco a lo largo de la jornada con cielo entre ligero y parcialmente cubierto, acompañado de vientos fuertes en el centro del mar Caribe</p> <p>VIERNES. Predominio de tiempo seco con cielo ligeramente cubierto durante la jornada en gran parte del área marítima.</p>
ANDINA	<p>JUEVES. En la tarde se prevé cielo parcialmente nublado con predominio de tiempo seco; se estiman lluvias de carácter ligero en el occidente de Antioquía y lloviznas dispersas en sectores del norte de Cundinamarca, Caldas, Nariño, Valle y norte de Boyacá y de mayor intensidad en Santander. En la noche se prevén condiciones de tiempo seco y cielo entre parcial y mayormente nublado, salvo en el occidente y norte de Antioquia en donde son previstas probables lloviznas y/o lluvias ligeras, al igual que en sectores del sur de Santander, eje Cafetero, Tolima y sur de Huila.</p> <p>VIERNES. Durante la jornada el cielo permanecerá entre parcial y mayormente cubierto, con lluvias en sectores puntuales del occidente de Antioquía, occidente de Caldas, sur de Santander, Boyacá, y sur de Huila, principalmente en horas de la tarde y de la noche.</p>





PRONÓSTICO METEOROLÓGICO



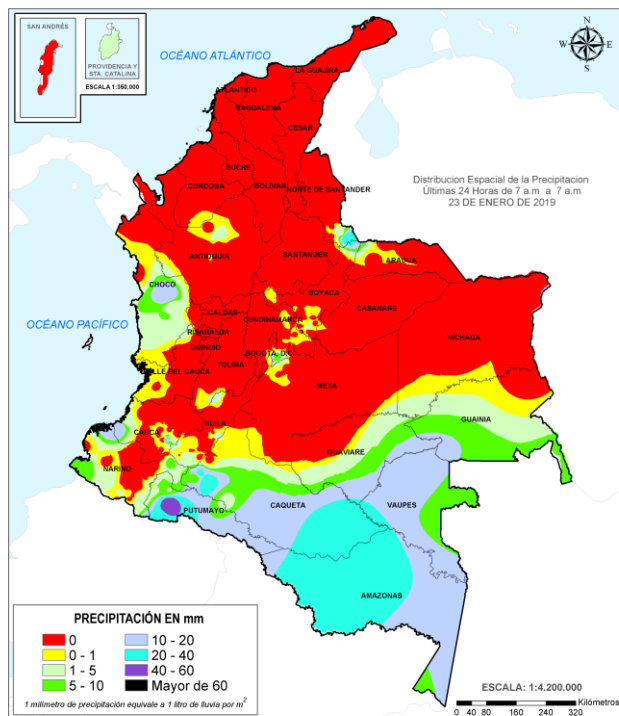
Jueves 24 y viernes 25 de enero de 2019

REGIÓN	PRONÓSTICO
INSULAR PACÍFICO	<p>JUEVES. Para Malpelo se estiman condiciones de cielo parcialmente cubierto con predominio de tiempo seco en la jornada, en Gorgona no se descarta la presencia de lluvias ligeras en la tarde.</p> <p>VIERNES. En Gorgona y en Malpelo, se estima cielo parcialmente nublado con predominio de tiempo seco.</p>
PACÍFICO	<p>JUEVES. Para la tarde se estima cielo parcial a mayormente nublado, con posibilidad de lluvias, de ligeras a moderadas, en sectores del oriente y sur de Chocó, Nariño y Cauca. Se advierte, en horas de la noche, cielo entre parcial y mayormente cubierto con presencia de lluvias ligeras en Nariño, del Valle y amplios sectores de Chocó.</p> <p>VIERNES. Las lluvias más intensas se estiman durante la tarde y de la noche en sectores del oriente de Chocó, Nariño, Cauca y Valle del Cauca.</p>
OCÉANO PACÍFICO	<p>JUEVES. En el área prevé nubosidad especialmente al centro y sur del litoral con posibilidad de lloviznas aisladas y de corta duración.</p> <p>VIERNES. El cielo presentara nubosidad dispersa con baja probabilidad de lluvia salvo lluvias en el litoral de Cauca durante la madrugada.</p>
ORINOQUIA	<p>JUEVES. En la tarde, predominio de condiciones secas bajo cielo parcialmente nublado, lloviznas en el sectores del occidente de Meta y sur oriente de Vichada, tiempo seco para el resto de la región. Cielo parcialmente cubierto y tiempo seco en amplios sectores de la región.</p> <p>VIERNES. En la región se estiman condiciones secas con cielo entre ligera y parcialmente nublado durante la jornada</p>
AMAZONIA	<p>JUEVES. En horas de la tarde el cielo se mantendrá entre mayormente nublado y nublado con lluvias de variada intensidad en amplios sectores de Putumayo, Vaupés y Amazonas. Nubosidad dispersa en horas de la noche, se esperan lluvias en Amazonas, en sectores de Vaupés, sur de Guainía, Guaviare y piedemonte de Putumayo.</p> <p>VIERNES. Condiciones nubosas y de lluvias en la región principalmente en horas de la mañana y de la tarde con probabilidad de lluvia fuerte en Amazonas, Guainía, Vaupés, oriente de Caquetá y de Putumayo.</p>

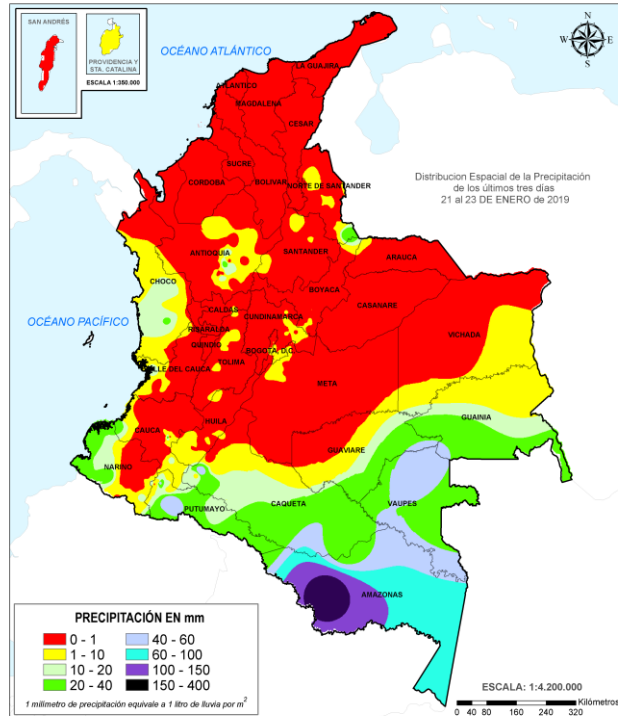


MAPAS DE PRECIPITACIÓN

Precipitación diaria: desde las 7:00 a.m. del miércoles 23 hasta las 7:00 a. m. del jueves 24 de enero de 2019.



Precipitación últimas 72 horas: desde las 7:00 a.m. del lunes 21 hasta las 7:00 a. m. del jueves 24 de enero de 2019.



ALERTAS VIGENTES E INFORMACIÓN ADICIONAL

Para mayor información sobre el pronóstico del estado del tiempo, informes técnicos diarios, comunicados especiales, mapas diarios de temperaturas máximas y mínimas e información diaria de precipitación se sugiere consultar los siguientes enlaces:

- [MAPA DIARIO DE TEMPERATURA MÁXIMA](#)
- [MAPA DIARIO DE TEMPERATURA MÍNIMA](#)

ALERTAS POR NIVELES DE LOS RÍOS

REGIÓN ANDINA	SITIOS PARA LOS CUALES SE GENERA LA ALERTA	ALERTA POR NIVELES BAJOS
<p>NIVELES BAJOS EN EL RÍO MAGDALENA EN EL TRAMO ENTRE BARRANCABERMEJA Y PUERTO WILCHES (SANTANDER).</p> <p>Aunque se evidencia una recuperación en el nivel del río Magdalena alcanzando niveles cercanos a los promedios históricos de la época a la altura de Barrancabermeja, se pueden presentar afectaciones por desabastecimiento de agua en algunas poblaciones ribereñas ante la reducción de los niveles en las captaciones de los sistemas de acueducto, especialmente para el sector comprendido entre Barrancabermeja y Puerto Wilches (Santander). Adicionalmente a ésta condición hidrológica, es importante estar atentos ante la posibilidad de restricciones en la navegación fluvial de embarcaciones mayores, por lo cual el IDEAM recomienda a la población en general, estar atentos a las indicaciones de las autoridades locales y Capitanías de Puerto frente a la reducción en el nivel del río Magdalena en este sector.</p>		

REGIÓN AMAZONIA	SITIOS PARA LOS CUALES SE GENERA LA ALERTA	ALERTA AMARILLA
<p>PROBABILIDAD DE CRECIENTES SÚBITAS EN LA CUENCA ALTA DEL RÍO CAQUETÁ (DEPARTAMENTO DE PUTUMAYO).</p> <p>Se mantiene esta alerta ya que continúa la probabilidad de incrementos súbitos en nivel del río Mocoa y sus afluentes Sangoyaco y Mulato, en el municipio de Mocoa, así como en el río Caquetá a la altura del municipio de Santa Rosa. Se destaca que si bien el río Mocoa presenta ligero descenso; no se descartan nuevos ascensos en el nivel durante el día.</p>		

ALERTAS POR AMENAZAS DE DESLIZAMIENTO

ALERTA ROJA:

Amenaza alta a muy alta por deslizamientos de tierra detonados por lluvias, localizados en los siguientes municipios:

ALERTA NARANJA:

Amenaza moderada por deslizamientos de tierra detonados por lluvias, localizados en los siguientes municipios:

REGIÓN CARIBE	SITIOS PARA LOS CUALES SE GENERA LA ALERTA	ALERTA AMARILLA
CÓRDOBA: Montelíbano, Puerto Libertador, San Jose De Ure.		

REGIÓN ANDINA	SITIOS PARA LOS CUALES SE GENERA LA ALERTA	ALERTA AMARILLA
<p>ANTIOQUIA: Abejorral, Abriaquí, Amagá, Angelópolis, Anorí, Argelia, Belmira, Briceño, Buriticá, Cáceres, Caicedo, Caldas, Campamento, Cañasgordas, Caracolí, Dabeiba, Ebéjico, Frontino, Giraldo, Gómez Plata, Heliconia, Ituango, La Unión, Maceo, Medellín, Montebello, Nariño, Olaya, Puerto Berrío, Puerto Nare, Puerto Triunfo, Remedios, Sabanalarga, San Carlos, San Francisco, San Jerónimo, San Luis, San Pedro De Los Milagros, Santa Bárbara, Santa Fe De Antioquia, Segovia, Sonsón, Sopetrán, Tarazá, Toledo, Urrao, Valdivia, Yalí, Yarumal, Yolombó, Zaragoza.</p> <p>BOYACÁ: Almeida, Chinavita, Chivor, Garagoa, Macanal, Miraflores, Moniquirá, Otanche, Pajarito, Puerto Boyacá, San José De Pare, San Luis De Gaceno, Santa María, Santana, Tibaná.</p> <p>CALDAS: Chinchiná, Manzanares, Marulanda, Pensilvania, Samaná.</p> <p>CUNDINAMARCA: Agua De Dios, Bogotá, D.C., Caparrapí, Choachí, El Peñón, Gachalá, Gachetá, Gama, Guatavita, Guayabetal, Gutiérrez, Junín, La Calera, La Palma, Machetá, Manta, Medina, Quetame, Ricaurte, Sesquilé, Tocaima, Topaipí, Ubalá.</p> <p>HUILA: Altamira, Guadalupe, La Plata, Pitalito, Saladoblanco, San Agustín, Suaza, Tarqui.</p> <p>SANTANDER: Aguada, Albania, Barbosa, Chipatá, Confines, Contratación, El Guacamayo, Florián, Guavatá, Güepsa, La Belleza, La Paz, San Benito, Santa Helena Del Opón, Sucre, Vélez.</p> <p>TOLIMA: Armero (Guayabal), Ataco, Carmen De Apicalá, Casabianca, Cunday, Falan, Fresno, Lérida, Libano, Melgar, Murillo, Ortega, Palocabildo, Planadas, Prado, Purificación, Rioblanco, Roncesvalles, Rovira, San Antonio, Suárez, Villahermosa, Villarrica.</p>		

REGIÓN PACÍFICO	SITIOS PARA LOS CUALES SE GENERA LA ALERTA	ALERTA AMARILLA
<p>CAUCA: Bolívar, Inzá, La Sierra, La Vega, López, Páez (Belalcázar), Rosas, Santa Rosa, Sotará (Paispamba).</p> <p>CHOCÓ: Bahía Solano (Mutis), Bojayá (Bellavista), El Carmen, San José Del Palmar, Sipí.</p> <p>NARIÑO: Cumbitara.</p> <p>VALLE DEL CAUCA: Buenaventura, Dagua, El Dovio, Versalles.</p>		

ALERTAS POR AMENAZAS DE DESLIZAMIENTO

ALERTA ROJA:

Amenaza alta a muy alta por deslizamientos de tierra detonados por lluvias, localizados en los siguientes municipios:

ALERTA NARANJA:

Amenaza moderada por deslizamientos de tierra detonados por lluvias, localizados en los siguientes municipios:

REGIÓN AMAZONIA	SITIOS PARA LOS CUALES SE GENERA LA ALERTA	ALERTA AMARILLA
CAQUETÁ: Belén De Los Andaquíes, Morelia, Puerto Rico. PUTUMAYO: Mocoa, San Francisco.		

REGIÓN ORINOQUIA	SITIOS PARA LOS CUALES SE GENERA LA ALERTA	ALERTA AMARILLA
CASANARE: Chámeza, Recetor. META: Acacías, Cubarral, Cumaral, Guamal, Restrepo, San Juanito.		

ALERTAS POR AMENAZAS DE INCENDIOS DE LA COBERTURA VEGETAL

ALERTA ROJA:

Amenaza Alta o muy alta de ocurrencia de incendios de la cobertura vegetal en zonas de bosques, cultivos y pastos, localizados en los siguientes municipios y sectores aledaños:

ALERTA NARANJA:

Amenaza moderada de ocurrencia de incendios de la cobertura vegetal en zonas de bosques, cultivos y pastos, localizados en los siguientes municipios y sectores aledaños:

REGIÓN CARIBE	SITIOS PARA LOS CUALES SE GENERA LA ALERTA	ALERTA ROJA
<p>ATLÁNTICO: Barranquilla, Galapa, Juan de Acosta, Luruaco, Malambo, Piojó, Puerto Colombia, Tubará, Usiacurí.</p> <p>BOLÍVAR: Achí, Arjona, Arroyohondo, Calamar, Cantagallo, Cartagena de Indias, Cicuco, Clemencia, Córdoba, El Carmen de Bolívar, El Guamo, Hatillo de Loba, Magangué, Mahates, Margarita, María La Baja, Mompós, Pinillos, San Estanislao, San Fernando, San Jacinto, San Juan Nepomuceno, San Pablo, Santa Catalina, Santa Rosa, Santa Rosa del Sur, Simití, Talaigua Nuevo, Turbaco, Turbana, Villanueva Y Zambrano.</p> <p>CESAR: Agustín Codazzi, Astrea, Becerrill, Bosconia, Chimichagua, Chiriguaná, Curumaní, El Copey, El Paso, La Jagua de Ibirico, La Paz, Manaure Balcón del Cesar, Pailitas, Pelaya, Pueblo Bello, Rio de Oro, San Alberto, San Diego, San Martín, Tamalameque y Valledupar.</p> <p>CÓRDOBA: Ayapel, Buenavista, Canalete, Cereté, Chima, Chinú, Ciénaga de Oro, Cotorra, Lorica, Los Córdoba, Momil, Montería, Moñitos, Planeta Rica, Pueblo Nuevo, Puerto Escondido, Purísima, Sahagún, San Andrés de Sotavento, San Antero, San Bernardo del Viento, San Carlos, San Pelayo y Tuchín.</p> <p>LA GUAJIRA: Albania, Barrancas, Dibulla, Distracción, El Molino, Fonseca, La Jagua del Pilar, Maicao, Manaure, Riohacha, San Juan del Cesar, Uribe, Urumita y Villanueva.</p> <p>MAGDALENA: Algarrobo, Aracataca, Ariguaní (El Difícil), Chivolo, Ciénaga, El Banco, Fundación, Guamal, Nueva Granada, Pedraza, Pijiño del Carmen, Pivijay, Plato, Remolino, Sabanas de San Angel, San Sebastián de Buenavista, San Zenón, Santa Ana, Santa Bárbara de Pinto, Santa Marta, Tenerife y Zapayán.</p> <p>SUCRE: Buenavista, Caimito, Chalán, Colosó, Corozal, Coveñas, El Roble, Galeras, La Unión, Los Palmitos, Majagual, Morroa, Ovejas, Palmito, Sampués, San Benito Abad, San Juan de Betulia (Betulia), San Marcos, San Onofre, San Pedro, Sincé, Sincelejo, Sucre, Tolú y Tuluviéjo.</p>		

Especial atención en los Parques Nacionales Naturales Paraver, Cerro Pintao - Serranía del Perijá, Sierra Nevada de Santa Marta, Isla de Salamanca y Tayrona

REGIÓN ORINOQUIA	SITIOS PARA LOS CUALES SE GENERA LA ALERTA	ALERTA ROJA
<p>ARAUCA: Arauquita, Cravo Norte y Puerto Rondón.</p> <p>CASANARE: Aguazul, Hato Corozal, Maní, Monterrey, Nunchía, Orocué, Paz de Ariporo, Pore, Sabanalarga, Sácama, San Luis de Palenque, Támara, Tauramena, Trinidad, Villanueva y Yopal.</p> <p>VICHADA: La Primavera y Puerto Carreño.</p>		

Especial atención en los Parques Nacionales Naturales El Tuparro, El Cocuy, Sierra de La Macarena.

ALERTAS POR AMENAZAS DE INCENDIOS DE LA COBERTURA VEGETAL

ALERTA ROJA:

Amenaza Alta o muy alta de ocurrencia de incendios de la cobertura vegetal en zonas de bosques, cultivos y pastos, localizados en los siguientes municipios y sectores aledaños:

ALERTA NARANJA:

Amenaza moderada de ocurrencia de incendios de la cobertura vegetal en zonas de bosques, cultivos y pastos, localizados en los siguientes municipios y sectores aledaños:

REGIÓN ANDINA	SITIOS PARA LOS CUALES SE GENERA LA ALERTA	ALERTA ROJA
<p>ANTIOQUIA: Andes, Apartadó, Arboletes, Betania, Ciudad Bolívar, Concordia, Fredonia, Hispania, Jardín, Jericó, Necolí, Pueblorrico, Salgar, San Juan de Urabá, San Pedro de Urabá, Támesis, Tarso, Turbo, Uramita y Yondó (Casabe).</p> <p>BOYACÁ: Aquitania, Buenavista, Caldas, Chiquinquirá, Chíquiza, Chiscas, Chita, Corrales, Covarachía, Cucaita, Cuítiva, Duitama, El Cocuy, El Espino, Firavitoba, Gámeza, Guacamayas, Guicán, Iza, Labranzagrande, Maripí, Mongua, Monguí, Motavita, Nobsa, Paipa, Panqueba, Paya, Pesca, Pisba, Ráquira, Rondón, Sáchica, Samacá, San Mateo, San Miguel de Sema, San Pablo de Borbur, Sogamoso, Sotaquirá, Susacón, Sutamarchán, Tibasosa, Tinjacá, Tipacoque, Toca, Tópaga, Tota, Tunja, Tuta, Ventaquemada y Villa de Leiva.</p> <p>CALDAS: Aranzazu, Filadelfia, La Merced, Manizales, Neira, Riosucio, Salamina, Supia y Villamaria.</p> <p>CUNDINAMARCA: Albán, Anapoima, Anolaima, Arbeláez, Cabrera, Cachipay, Carmen de Carupa, Cucunubá, El Colegio, El Rosal, Fúquene, Fusagasugá, Granada, Guachetá, La Mesa, La Vega, Lenguazaque, Nimaima, Nocaima, Pacho, Pandi, Pasca, Puerto Salgar, Quebradanegra, Quipile, San Antonio de Tequendama, San Bernardo, San Francisco, Sasaima, Sibaté, Silvania, Simijaca, Supatá, Susa, Tena, Tenjo, Tibacuy, Ubaté, útica, Venecia, Vergara, Villeta, Viotá y Zipacón.</p> <p>HUILA: Villavieja.</p> <p>NORTE DE SANTANDER: Ábrego, Bochalema, Cácuta, Chinácota, Chitagá, Convención, Cúcuta, Cucutilla, El Carmen, La Playa, Los Patios, Mutiscua, Ocaña, Pamplona, Pamplonita, Ragonvalia y Silos.</p> <p>SANTANDER: Aratoca, Barrancabermeja, Betulia, Bucaramanga, California, Capitanejo, Carcasí, Cepitá, Cerrito, Charta, Concepción, Curití, El Playón, Enciso, Floridablanca, Girón, Guaca, Lebrija, Los Santos, Macaravita, Málaga, Matanza, Molagavita, Oiba, Onzaga, Piedecuesta, Puerto Parra, Puerto Wilches, Rionegro, San Andrés, San Gil, San José de Miranda, San Miguel, Santa Bárbara, Suratá, Tona y Vetás.</p> <p>TOLIMA: Alpujarra, Dolores, Herveo y Natagaima.</p>		

REGIÓN ORINOQUIA	SITIOS PARA LOS CUALES SE GENERA LA ALERTA	ALERTA NARANJA
<p>ARAUCA: Arauca y Tame.</p> <p>META: Barranca de Upía, Cabuyaro, Puerto Gaitán y Villavicencio.</p> <p>VICHADA: Cumaribo y Santa Rosalía.</p>		

Especial atención en los Parques Nacionales Naturales Vista Hermosa de Monquetiva, Páramo Mamapacha y Bijagual, Pisba, Unidad Biogeográfica Siscunci – Oceta y Los Estoraques.

ALERTAS POR AMENAZAS DE INCENDIOS DE LA COBERTURA VEGETAL

ALERTA ROJA:

Amenaza Alta o muy alta de ocurrencia de incendios de la cobertura vegetal en zonas de bosques, cultivos y pastos, localizados en los siguientes municipios y sectores aledaños:

ALERTA NARANJA:

Amenaza moderada de ocurrencia de incendios de la cobertura vegetal en zonas de bosques, cultivos y pastos, localizados en los siguientes municipios y sectores aledaños:

REGIÓN CARIBE	SITIOS PARA LOS CUALES SE GENERA LA ALERTA	ALERTA NARANJA
ATLÁNTICO: Baranoa. BOLÍVAR: Montecristo. CESAR: Aguachica, González y La Gloria. CÓRDOBA: Tierralta. LA GUAJIRA: Hato Nuevo. MAGDALENA: Concordia y Sitionuevo.		

REGIÓN ANDINA	SITIOS PARA LOS CUALES SE GENERA LA ALERTA	ALERTA NARANJA
ANTIOQUIA: Caramanta, Carepa, Copacabana, La Pintada, Titiribí y Valparaíso. BOYACÁ: Campohermoso, Cóbbita, Coper, La Capilla, La Victoria, Muzo, Pauna, Quípama, Santa Sofía, Siachoque, Sora, Soracá, Turmequé, úmbita, Viracachá y Zetaquirá. CALDAS: Anserma, Marmato y Pácora. CAUCA: Caloto, Corinto, El Tambo, Guachene, Miranda, Padilla, Puerto Tejada, Santander de Quilichao, Suárez, Toribío y Villa Rica. CUNDINAMARCA: Bojacá, Chía, Chipaque, Chocontá, Cogua, Cota, Facatativá, Funza, La Peña, Madrid, Mosquera, Nilo, Soacha, Subachoque, Suesca, Sutatausa, Tabio, Tausa, Villapinzón, Yacopí y Zipacquirá. HUILA: Colombia y Neiva. NARIÑO: Albán (San José), Arboleda (Berruecos), Belén, Buesaco, Chachagui, Colón (Génova), Consacá, El Peñol, El Tablón, El Tambo, Imués, La Cruz, La Florida, La Llanada, La Unión, Linares, Los Andes (Sotomayor), Nariño, Pasto, Samaniego, San Bernardo, San Lorenzo, San Pedro de Cartago (Cartago), Sandoná, Santa Cruz (Guachavés), Tangua y Yacuanquer. NORTE DE SANTANDER: Arboledas, Cáchira, Durania, El Zulia, Hacarí, La Esperanza, Salazar, San Calixto, Sardinata, Teorama, Tibú y Villa Caro. QUINDÍO: Armenia, Calarcá, Circasia, Córdoba, Filandia, Génova, La Tebaida, Montenegro, Pijao, Quimbaya y Salento. RISARALDA: Belén de Umbría, Dosquebradas, Guática, Marsella, Mistrató, Pereira, Pueblo Rico, Quinchía y Santa Rosa de Cabal. SANTANDER: Barichara, Cabrera, Cimitarra, Hato, Jordán, Mogotes, Palmar, Pinchote, San Joaquín, San Vicente de Chucurí, Socorro, Villanueva y Zapatoca. TOLIMA: Chaparral, Icononzo y Santa Isabel. VALLE DEL CAUCA: Buga, Bugalagrande, Cali, Candelaria, El Cerrito, Florida, Ginebra, Jamundí, Palmira, Pradera, Riofrío, San Pedro, Sevilla, Trujillo, Tuluá, Vives, Yotoco, Yumbo y Zarzal.		

ALERTAS METEOMARINA

MAR CARIBE

ALERTA ROJA

POR VIENTO Y OLEAJE.

En el mar Caribe colombiano, se advierten condiciones adversas para la navegación menor por causa del viento que variará entre 25 - 35 nudos (45 – 63 km/h) y con posibilidad de ráfagas superiores y el oleaje que alcanzará alturas entre 3.5 - 5 m, principalmente en el centro de la cuenca, y en particular en sectores de mar adentro como costeras de los departamentos del Magdalena, Bolívar, y Atlántico. Mientras, al occidente de la cuenca, en inmediaciones al archipiélago de San Andrés y Providencia, se advierten velocidades del viento entre 20 y 30 nudos (37 km/h a 55.6 km/h) y altura del oleaje de hasta 3 m. Por lo anterior, el IDEAM recomienda a los pescadores consultar con las Capitanías de puerto antes de zarpar y a los habitantes costeros y turistas estar atentos a la evolución del fenómeno.

ALERTA AMARILLA

POR PLEAMAR.

Hasta mañana 25 de enero del año en curso, el nivel del mar presentará una de las pleamares más significativas del mes en el centro de la zona marítima del Caribe colombiano, frente a la costa de Bolívar (Cartagena), por lo que se recomienda a habitantes costeros estar atentos a la evolución del fenómeno.

OCEANO PACÍFICO

ALERTA AMARILLA

POR PLEAMAR.

Hasta el próximo 28 de enero del año en curso, el nivel del mar presentará una de las pleamares más significativas del mes en el centro y sur del océano Pacífico colombiano por lo que se recomienda a habitantes costeros estar atentos a la evolución del fenómeno.

°C: grados Celsius

m: metros

mm: milímetros

msnm: metros sobre nivel del mar

Km/h: kilómetros por hora

HLC: hora local colombiana

GOES: Geostationary Operational Environmental Satellites (Satélite Geoestacionario Operacional Ambiental).

GOES-16 es el designado GOES-Este, localizado en 75° W sobre el ecuador geográfico.

PNN: Parque Nacional Natural

SFF: Santuario de Fauna y Flora



ALERTA ROJA. PARA TOMAR ACCIÓN Advierte al Sistema Nacional de Gestión del Riesgo de Desastres sobre el peligro de un fenómeno y sus efectos adversos sobre la población. Se emite una alerta sólo cuando la identificación de un evento extraordinario indique la amenaza inminente y cuando la gravedad del fenómeno requiera atención prioritaria de los comités departamentales y locales.



ALERTA NARANJA. PARA PREPARARSE Indica la amenaza de un fenómeno. No implica riesgo inmediato por lo que es catalogado como un mensaje para informarse y prepararse. El aviso implica vigilancia continua ya que las condiciones son propicias para el desarrollo de un suceso natural.



ALERTA AMARILLA. PARA INFORMARSE Se emite cuando las condiciones hidrometeorológicas son favorables para la ocurrencia de un fenómeno natural y pueden aumentar el riesgo según los pronósticos. Por sus características, este nivel está encaminado a informar.

CONDICIONES NORMALES Indica que no existe ninguna clase de alerta para la región o zona mencionada.

Yolanda González H. | Directora General

Mery Fernández P. | Jefe Oficina del Servicio de Pronósticos y Alertas

Profesionales de Turno:

Yuli Velandia, Sonia Bermúdez, Sandra Figueroa, Catherine Tobón, Mauricio Torres y Alberto Pardo.

<http://www.ideam.gov.co>

Correos electrónicos: servicio@ideam.gov.co, alertas@ideam.gov.co

Calle 25D # 96B - 70, Piso 3. Bogotá, D. C., Colombia.

Teléfono: 3075625 Ext. 1334 -1336.

Síguenos en:

